

为新时代注入强劲“文化动力”

公考通网校

www.chinaexam.org



公考通 APP



微信公众平台

为新时代注入强劲“文化动力”

繁荣社会主义文艺，归根到底要靠优秀作品。优秀作品反映着一个国家、一个民族文化创新创造的能力和水平，习近平总书记就曾明确强调：“创作生产出无愧于我们这个伟大民族、伟大时代的优秀作品”。对于广大文艺工作者而言，就应把创作生产优秀作品作为中心环节，以先觉者、先行者、先倡者的姿态，努力提高作品的精神高度、文化内涵、艺术价值，为人民创造文化杰作、为人类贡献不朽作品。

第一段：开篇点题。首先肯定优秀作品对于繁荣社会主义文艺的重要性，以习总书记的讲话强调对于广大文艺工作者来说，应把创作生产优秀作品作为中心环节，为新时代注入强劲“文化动力”。

扎根本土，文艺创作更具生命力。“参天大树，必有其根；怀山之水，必有其源”。文艺来源于生活，是对生活的再现，但文艺又高于生活。扎根本土，就是要求文艺工作者深入田间地头，与人民同呼吸、共命运、心连心，从人民群众中发掘创造素材和源泉。既反映火热的生活，又指引生活的方向，扎根本土的文艺创作能够给受众带来对个人、对家庭、对社会的深层次启迪，无形中也更具生命力。

第二段：分论点1——扎根本土，文艺创作更具生命力。以古文名言引入，指出“扎根本土”的意义。首先为扎根本土下定义，之后指出影响，给文艺创作带来生命力。

深植时代，文艺创作更显影响力。“文章合为时而著，歌诗合为事而作”。文艺是时代前进的号角，最能代表一个时代的风貌，最能引领一个时代的风气。近年来，踏着时代的铿锵鼓点，《平凡的世界》《白鹿原》等精品力作也赢得了较好的市场口碑。这也鞭策着文艺工作者要把握时代脉搏、承担时代使命、聆听时代声音，勇于回答时代提出的课题，努力做到“为时代画像、为时代立传、为时代明德”。

第三段：分论点2——深植时代，文艺创作更显影响力。名言+意义+例子，首先以名言引入，紧接着指出文艺之于时代的意义，又举例近年来的作品，指出现如今要做到“为时代画像、为时代立传、为时代明德”，文艺创作深植时代。

深度创新，文艺创作更有感染力。“文变染乎世情，兴废系乎时序”。创新是一个民族进步的灵魂，是一个国家兴旺发达的不竭动力，也是中华民族最深沉的民族禀赋。借助现代声光电技术，传统曲艺表演就越来越走近群众。比如摇滚版的华阴老腔，就曾引来很多人们的关注目光。坚持内容为王、创意制胜，把创新精神贯穿文艺创作全过程，大胆探索，锐意进取，文艺作品将更加精彩纷呈、引人入胜。

第四段：分论点3——深度创新，文艺创作更有感染力。名言引入，指出文坛兴衰与社会变化有一定关联，紧接着指出创新的重要性，举例现代声光电技术和传统曲艺表演的结合，强调创新会使文艺作品将更加精彩纷呈、引人入胜。

“龙文百斛鼎，笔力可独扛。”当前随着物质生活水平不断提高，人民群众对包括文艺作品在内的文化产品的质量、品位、风格等要求也更高。广大文艺工作者更应自觉承担起举旗帜、聚民心、育新人、兴文化、展形象的使命任务，在正本清源上展现新担当、在守正创新上实现新作为，以最大的热情和昂扬的激情投入创作，把资源优势转化为推动发展的新动能，为新时代注入强劲“文化动力”。

第五段：总结全文。首先指出在当今环境下，人民对于文化产品的需求变高，引出文艺工作者更应努力为新时代注入强劲“文化动力”。

【文章小结】

“文运同国运相牵，文脉同国脉相连”。文艺创作要以扎根本土、深植时代为基础，在观念和手段结合上、内容和形式融合上进行深度创新，提高作品的精神高度、文化内涵、艺术价值。文化若水，流淌不息的精神激流；文明如山，矗立永恒的民族坐标。

【文章结构】

一、开篇点题——为新时代注入强劲“文化动力”

二、详细论证部分：（一）扎根本土，文艺创作更具生命力

（二）深植时代，文艺创作更显影响力

（三）深度创新，文艺创作更有感染力

三、结尾：总结全文。举旗帜、聚民心、育新人、兴文化、展形象，为新时代注入强劲“文化动力”

【积累】

1、习近平总书记就曾明确强调：“创作生产出无愧于我们这个伟大民族、伟大时代的优秀作品”

2、“为时代画像、为时代立传、为时代明德”

3、“文章合为时而著，歌诗合为事而作”

释：文章应该为时事而著作，诗歌应该为现实而创作。

4、“参天大树，必有其根；怀山之水，必有其源”

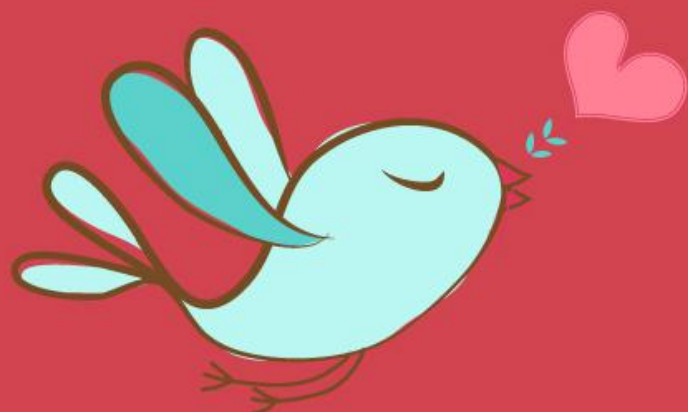
释：耸入云霄的树木，一定有它的根基；环绕山陵的洪水，一定有它的源头。

5、“文变染乎世情，兴废系乎时序”

释：文学作品的演变联系着社会的情况，文坛的盛衰联系。

6、“龙文百斛鼎，笔力可独扛”

释：如同百斛之鼎那样厚重的内容，又能够将这些内容充分表现出来，形成一种不凡的气势。



美好的事情即将发生...

something wonderful is about to happen